

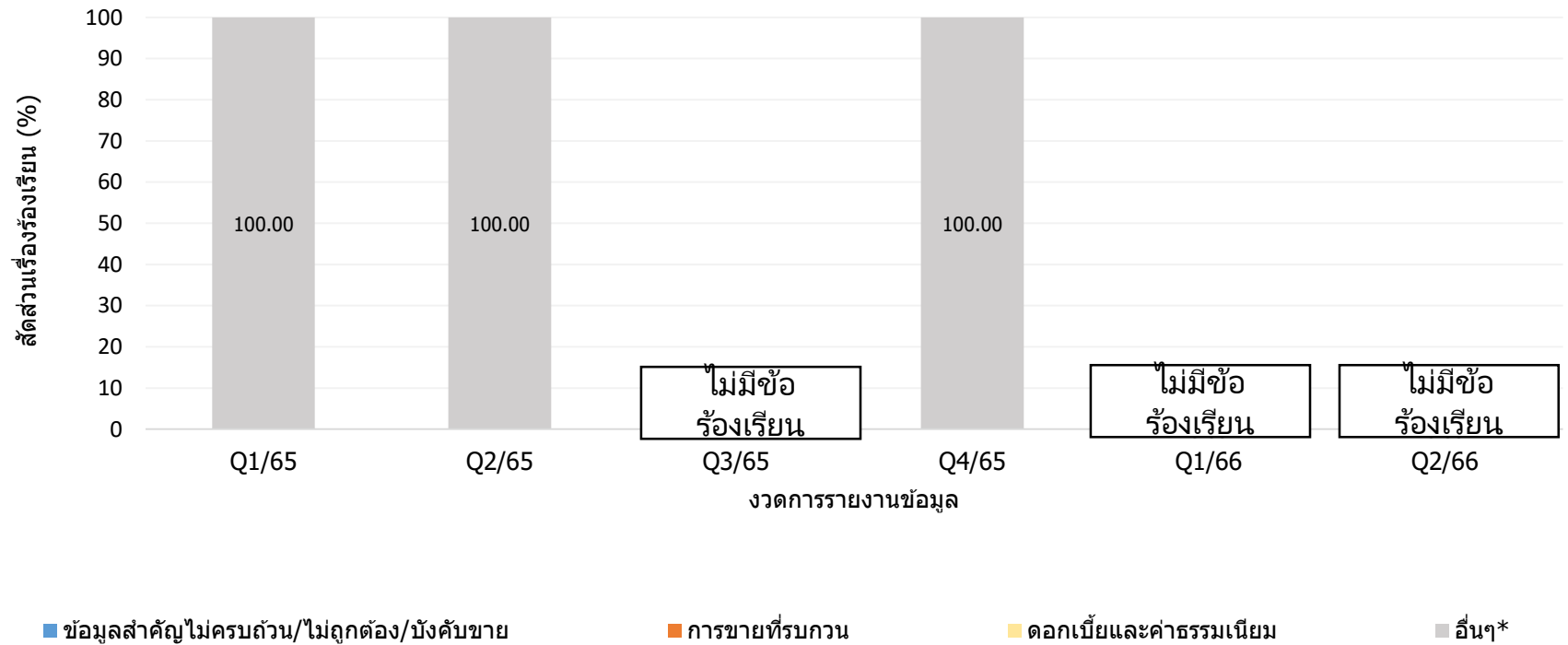
รายงานคุณภาพการให้บริการ

ประจำไตรมาส 2 ปี 2566

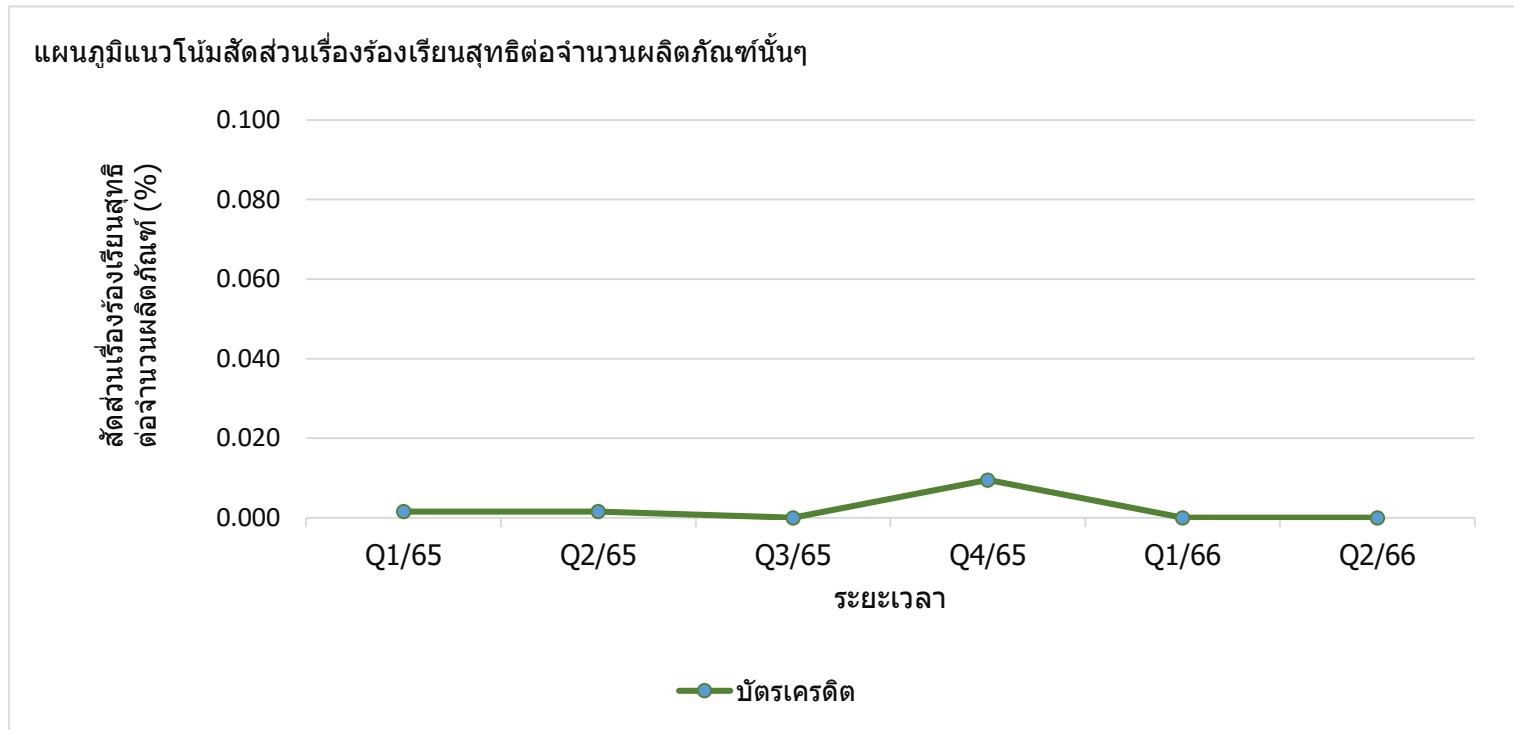
ซิมเฟิล วิซ่า คาร์ด

1. กราฟแสดงแนวโน้มเรื่องร้องเรียน

แนวโน้มเรื่องร้องเรียน



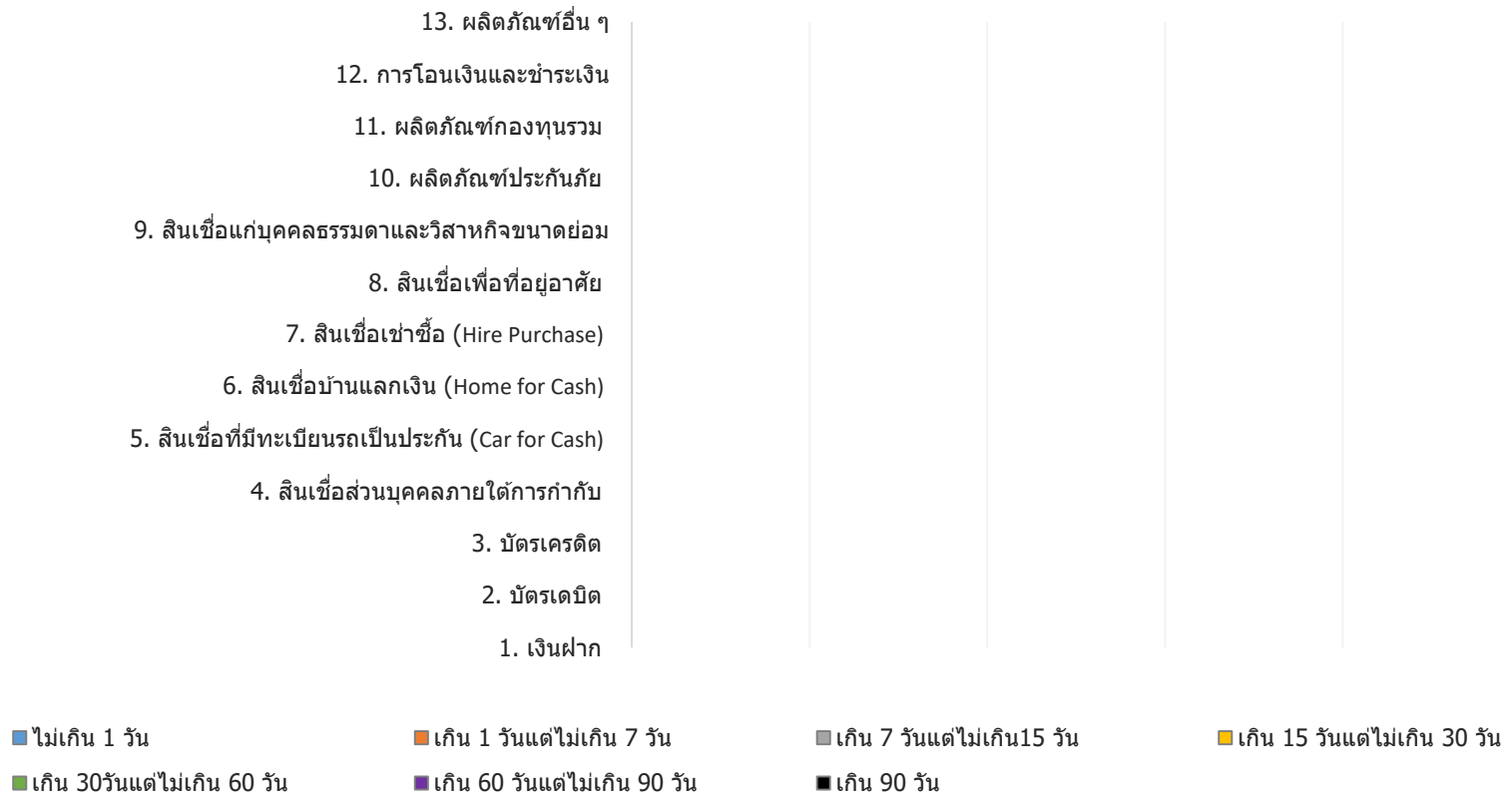
2. แผนภูมิแนวโน้มสัดส่วนเรื่องร้องเรียนสุทธิต่อจำนวนผลิตภัณฑ์นั้นๆ สำหรับผลิตภัณฑ์ที่มีจำนวนเรื่องร้องเรียนสูงสุด 5 ผลิตภัณฑ์แรก (ณ งบดำเนินงานล่าสุด)



ไม่มีข้อร้องเรียนใน ไตรมาส 2 ปี 2566

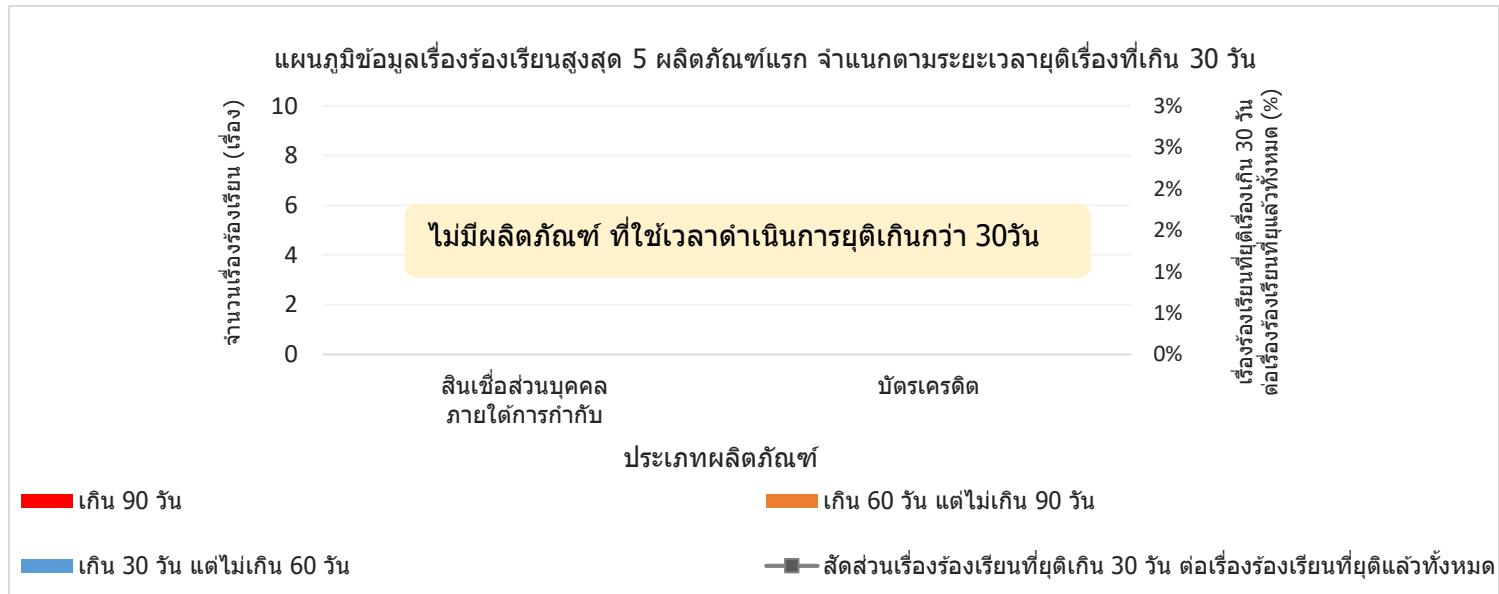
3. แผนภูมิสัดส่วนเรื่องร้องเรียนที่ยุติแล้ว จำแนกตามระยะเวลา ดำเนินการในการยุติเรื่องร้องเรียน

แผนภูมิสัดส่วนเรื่องร้องเรียนที่ยุติแล้ว จำแนกตามระยะเวลาดำเนินการในการยุติเรื่องร้องเรียน (%)



ไม่มีข้อร้องเรียนใน ไตรมาส 2 ปี 2566

4. กราฟแสดงเรื่องร้องเรียนสูงสุด 5 อันดับแรก จำแนกตามผลิตภัณฑ์ที่ใช้ เวลาดำเนินการยุติเกินกว่า 30 วัน



ไม่มีข้อร้องเรียนใน ไตรมาส 1 ปี 2566