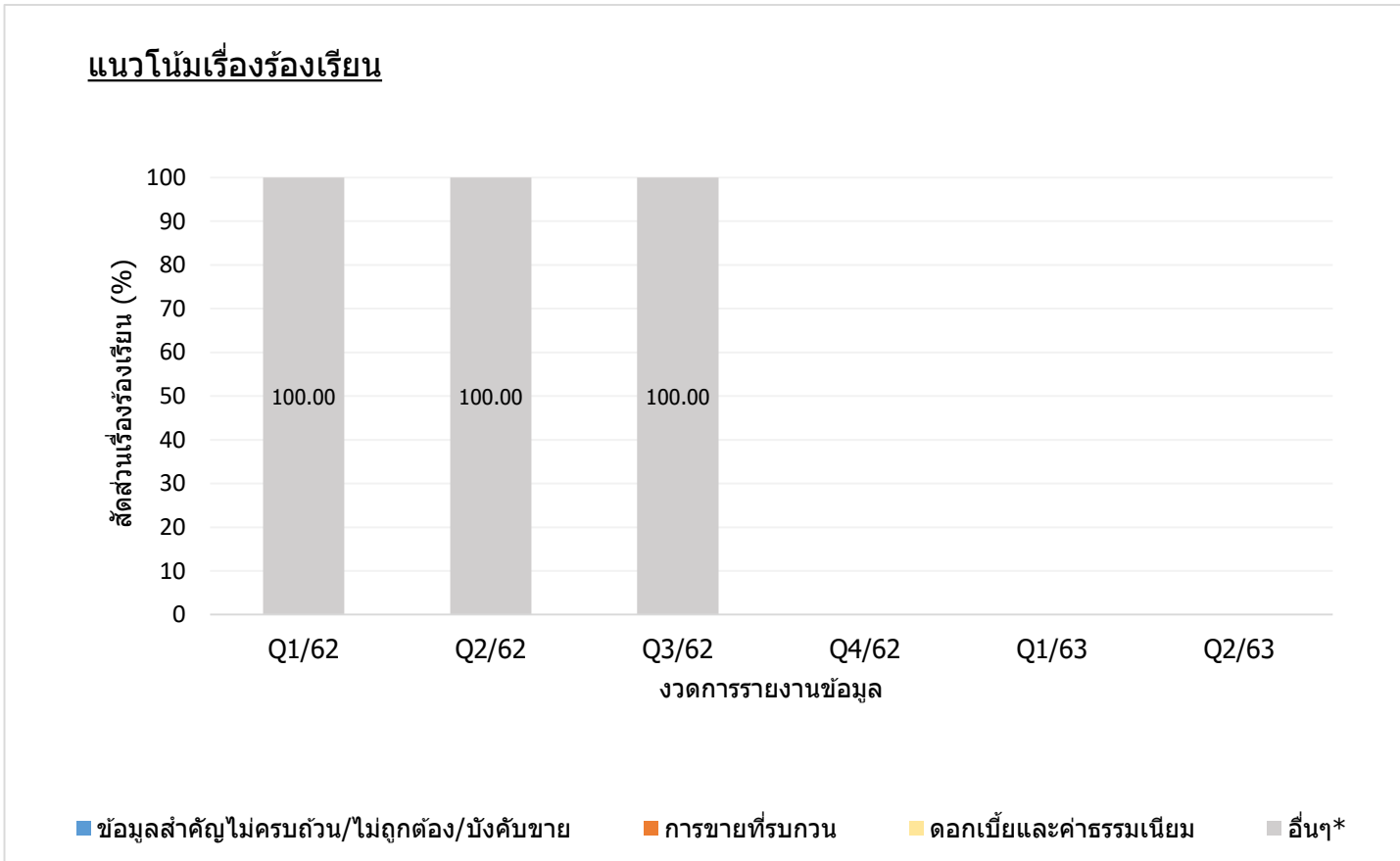


รายงานคุณภาพการให้บริการ

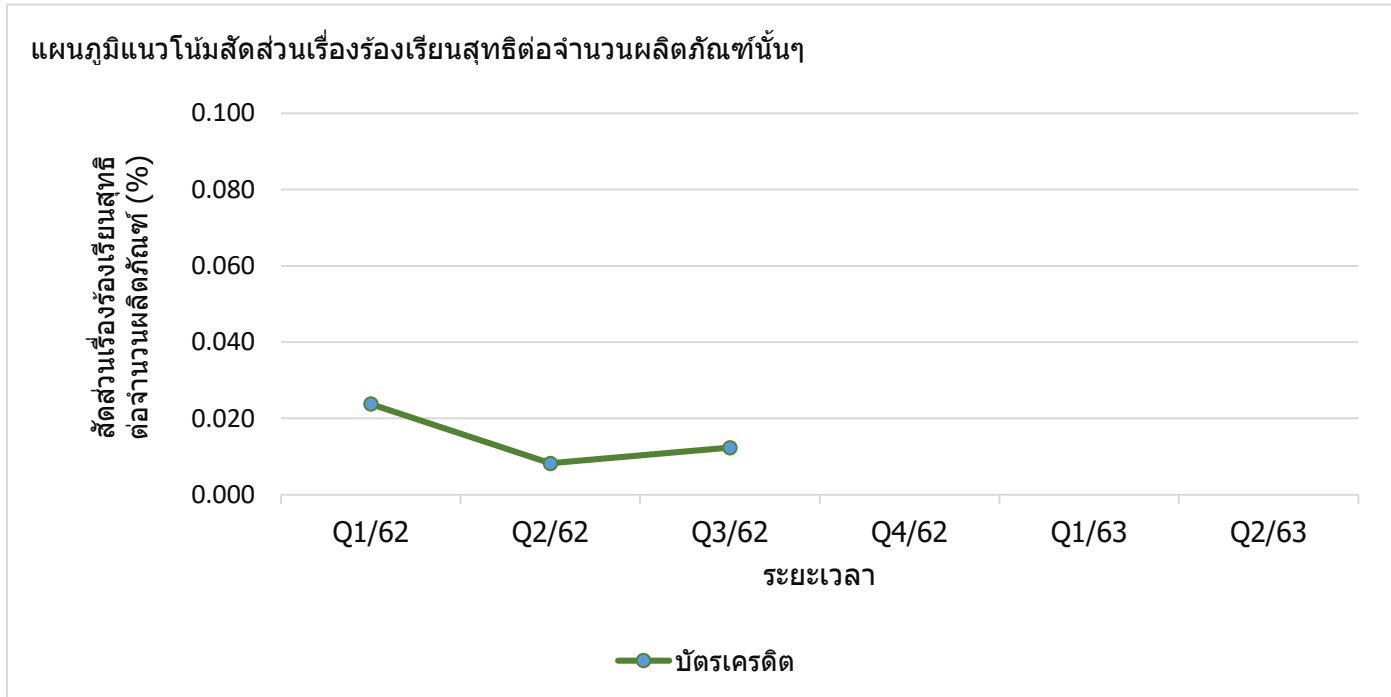
ประจำไตรมาส 3 ปี 2562

ซิมเพิล วิซ่า คาร์ด

1. กราฟแสดงแนวโน้มเรื่องร้องเรียน

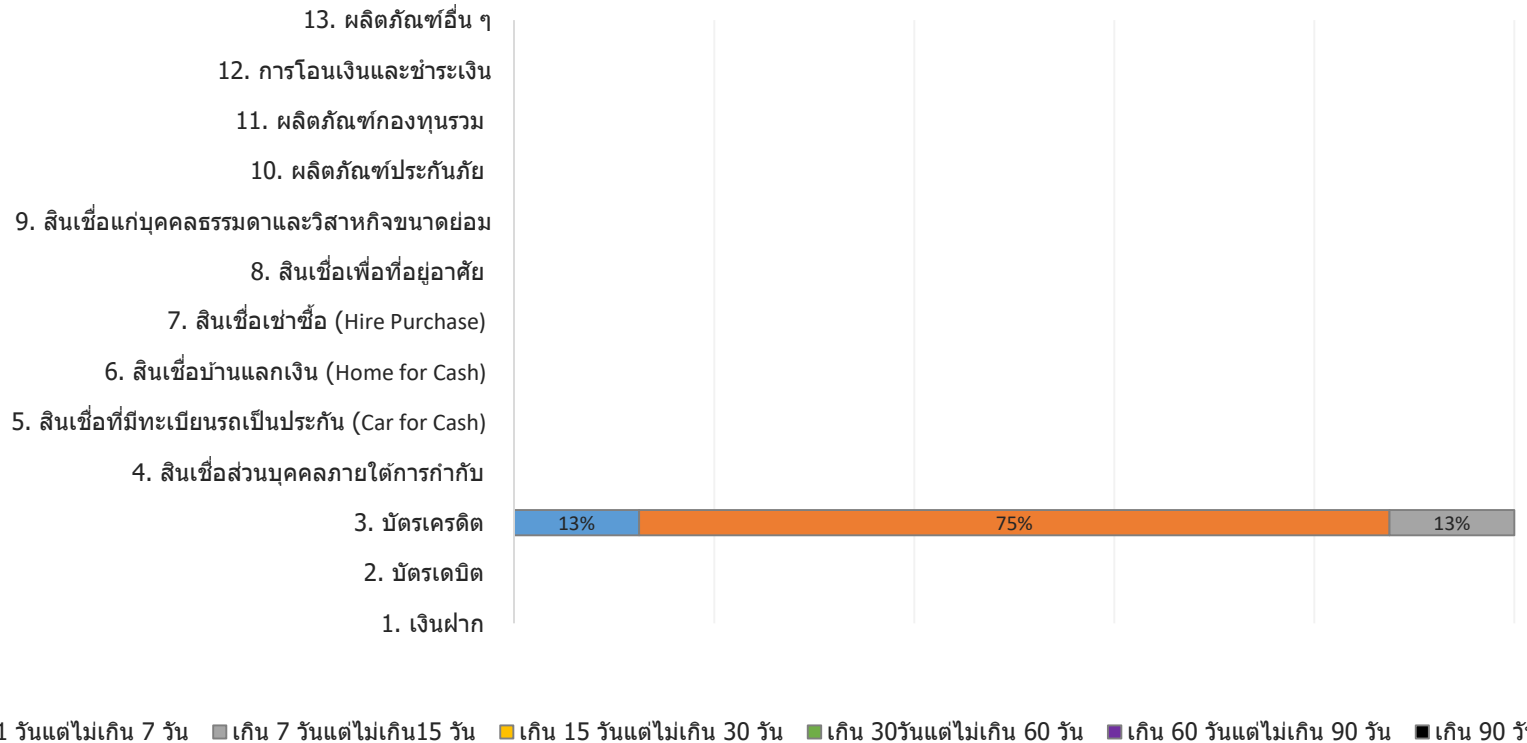


2. แผนภูมิแนวโน้มสัดส่วนเรื่องร้องเรียนสุทธิต่อจำนวนผลิตภัณฑ์นั้นๆ สำหรับผลิตภัณฑ์ที่มีจำนวนเรื่องร้องเรียนสูงสุด 5 ผลิตภัณฑ์แรก (ณ งวดรายงานล่าสุด)



3. แผนภูมิสัดส่วนเรื่องร้องเรียนที่ยุติแล้ว จำแนกตามระยะเวลา ดำเนินการในการยุติเรื่องร้องเรียน

แผนภูมิสัดส่วนเรื่องร้องเรียนที่ยุติแล้ว จำแนกตามระยะเวลาดำเนินการในการยุติเรื่องร้องเรียน (%)



4. กราฟแสดงเรื่องร้องเรียนสูงสุด 5 อันดับแรก จำแนกตามผลิตภัณฑ์ที่ใช้ เวลาดำเนินการยุติเกินกว่า 30 วัน

